

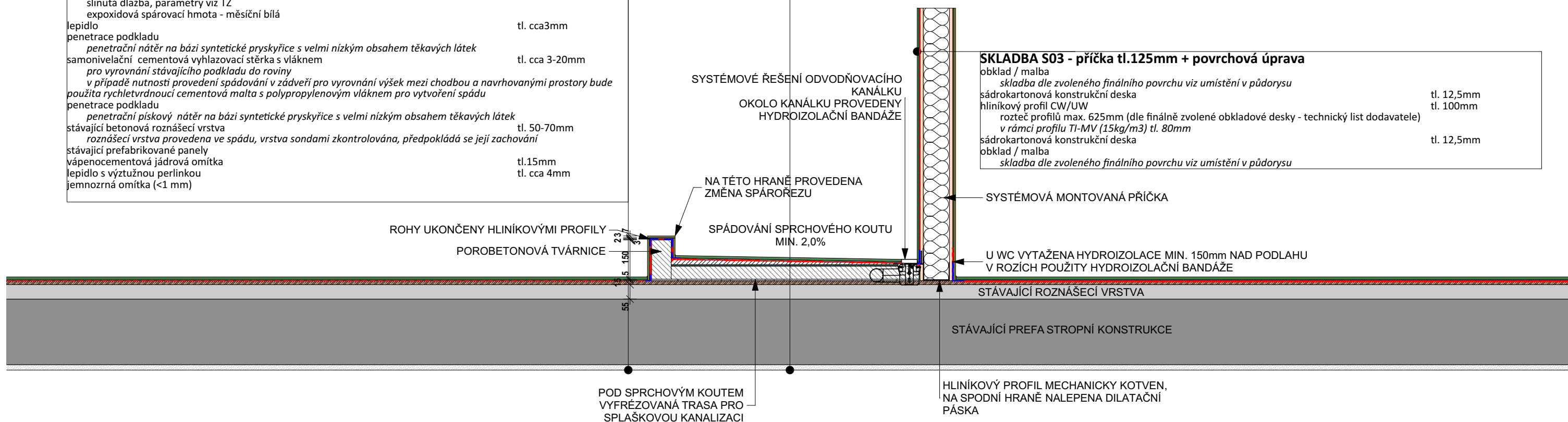
D.1.1.3.4_ŘEZ SPRCHOVÝM KOUTEM

SKLADBA P03 - PODLAHA 1NP - 7.NP	
keramická dlažba	tl. 7mm
slinutá dlažba, parametry viz TZ	
exoxidová spárovací hmota - měsíční bílá	
lepidlo	tl. cca3mm
hydroizolační nátěr	tl. min. 2mm
v místě styků podlah a stěn, rohů budou nalepeny samolepící butylové bandáže se zapracováním aplikačního válečku	
následně bude pro izolaci podlah provedena pružná cemento polymerová hydroizolační hmota, hydroizolace se aplikuje ve dvou krocích s vloženou perlínkou do první vrstvy, po technologické přestávce dle tech. listu se aplikuje druhá vrstva pružné cemento polymerové hydroizolační hmoty	
prostupy ZTI budou opatřeny systémovými HI manžetami	
penetrace podkladu	
penetrační nátěr na bázi syntetické pryskyřice s velmi nízkým obsahem těkavých látek	
samonivelační cementová vyhlazovací stěrka s vláknem	tl. cca 3-20mm
pro vyrovnání stávajícího podkladu do roviny	
v prostoru invalidních sprchových koutů bude použita rychletvrdnoucí cementová malta s polypropylenovým vláknem	
pro vytvoření spádu	
penetrace podkladu	
penetrační pískový nátěr na bázi syntetické pryskyřice s velmi nízkým obsahem těkavých látek	
stávající betonová roznášecí vrstva	tl. 50-70mm
roznášecí vrstva provedena ve spádu, vrstva sondami zkontrolována, předpokládá se její zachování	
stávající prefabrikované panely	
vápenocementová jádrová omítka	tl.15mm
lepidlo s výztužnou perlínkou	tl. cca 4mm
jemnozrná omítka (<1 mm)	

SKLADBA P04 - PODLAHA 1NP - 7.NP (bez HI - zádveří, kuchyň, sklad)	
keramická dlažba	tl. 7mm
slinutá dlažba, parametry viz TZ	
exoxidová spárovací hmota - měsíční bílá	
lepidlo	tl. cca3mm
penetrace podkladu	
<i>penetrační nátěr na bázi syntetické pryskyřice s velmi nízkým obsahem těkavých látek</i>	
samonivelační cementová vyhlazovací stěrka s vláknem	tl. cca 3-20mm
<i>pro vyrovnání stávajícího podkladu do roviny</i>	
<i>v případě nutnosti provedení spádování v zádveří pro vyrovnání výšek mezi chodbou a navrhovanými prostory bude použita rychletvrdnoucí cementová malta s polypropylenovým vláknem pro vytvoření spádu</i>	
penetrace podkladu	
<i>penetrační pískový nátěr na bázi syntetické pryskyřice s velmi nízkým obsahem těkavých látek</i>	
stávající betonová roznášecí vrstva	tl. 50-70mm
<i>roznášecí vrstva provedena ve spádu, vrstva sondami zkontrolována, předpokládá se její zachování</i>	
stávající prefabrikované panely	
vápenocementová jádrová omítka	tl.15mm
lepidlo s výztužnou perlínkou	tl. cca 4mm
jemnozrná omítka (<1 mm)	

SKLADBA SPRCHOVÉHO KOUTU	
keramická dlažba	tl. 7mm
slinutá dlažba, parametry viz TZ	
expoxidová spárovací hmota - měsíční bílá	
lepidlo	tl. cca3mm
hydroizolační nátěr	tl. min. 2mm
<i>v místě styků podlah a stěn, rohů budou nalepeny samolepící butylové bandáže se zapracováním aplikačního válečku</i>	
<i>následně bude pro izolaci podlah provedena pružná cemento polymerová hydroizolační hmota, hydroizolace se aplikuje ve dvou krocích s vloženou perlínkou do první vrstvy, po technologické přestávce dle tech. listu se aplikuje druhá vrstva pružné cemento polymerová hydroizolační hmoty</i>	
<i>prostupy ZTI budou opatřeny systémovými HI manžetami</i>	
penetrace podkladu	
<i>penetrační nátěr na bázi syntetické pryskyřice s velmi nízkým obsahem těžkých látek</i>	
rychletvrdnoucí cementová malta s polypropylenovým vláknem	tl. cca 4-15mm
lepidlo s výztužnou pancéřovou perlínkou	tl. 2x3mm
<i>ve dvou vrstvách pro ztužení podkladu</i>	
pórobetonové tvárnice	tl. 50mm
systémový malta k tvárnicím	tl. cca5mm
samonivelační cementová vyhlazovací stěrka s vláknem	tl. cca 3-20mm
<i>pro vyrovnání stávajícího podkladu do roviny, předpokládá se vrstva tl. cca 15mm</i>	
<i>prostoru invalidních sprchových koutů bude použita rychletvrdnoucí cementová malta s polypropylenovým vláknem</i>	
penetrace podkladu	
<i>penetrační pískový nátěr na bázi syntetické pryskyřice s velmi nízkým obsahem těžkých látek</i>	
stávající betonová roznášecí vrstva	tl. 50-70mm
<i>roznášecí vrstva provedena ve spádu, vrstva sondami zkontrolována, předpokládá se její zachování</i>	
stávající prefabrikované panely	
vápenocementová jádrová omítka	tl.15mm
lepidlo s výztužnou perlínkou	tl. cca 4mm
jemnozrná omítka (<1 mm)	

SKLADBA S03 - příčka tl.125mm + povrchová úprava	
obklad / malba	
<i>skladba dle zvoleného finálního povrchu viz umístění v půdorysu</i>	
sádrokartonová konstrukční deska	tl. 12,5mm
hliníkový profil CW/UW	tl. 100mm
rozteč profilů max. 625mm (dle finálně zvolené obkladové desky - technický list dodavatele)	
<i>v rámci profilu TI-MV (15kg/m³) tl. 80mm</i>	
sádrokartonová konstrukční deska	tl. 12,5mm
obklad / malba	
<i>skladba dle zvoleného finálního povrchu viz umístění v půdorysu</i>	



Číslo zakázky 36/2023		
Výškový systém místní ±0 = dle projektu		
Hlavní projektant :	Ing.arch. Stanislav Novotný	Č. PARÉ
Navrhl a vypracoval :	Ing.arch. Stanislav Novotný, Ing. et Ing.arch. Jakub Novotný	
Investor :	UNIVERZITA KARLOVA, Koleje a Menzy Zvoníčková 1927/25, Praha 6, 162 08	
Stupeň dokumentace :	DPS	
Akce : UK Kam - Reko sdílených sociálek a kuchyní na 3 blocích, kolej Na Kotli, HK [k.ú. Hradec Králové 646873]		Formát:
		Měřítko: 1:15
		Datum:09/2023
Obsah :ŘEZ SPRCHOVÝM KOUTEM	Část dok.:	Č. výkresu: D.1.1.3.4